

POWERMAX[®]

Tecnologia

- Film sottile CIS (104 celle verticali)

Vetro superiore

- Vetro solare ad alta trasmissione di luce, resistente agli urti
- Colore nero omogeneo sia del pannello che della cornice

Sospensione del vetro

- Vetro flottante su uno strato elasto-polimerico, trasferisce i carichi concentrati alla cornice
- Guarnizione in butile a protezione delle celle

Installazione

- Alette di montaggio integrate nella cornice
- Scatole di giunzione equipaggiate con cavi e connettori MC3

Dettagli del telaio

- Quattro fori M6 per il montaggio dal retro
- Cornice in alluminio resistente alla torsione e alla corrosione
- Drenaggio dell'acqua assicurato da appositi fori
- Angoli della cornice rinforzati dall'interno
- Portata fino a 551 kg/m²

Certificazioni

- CEI 61646, CEI 61730
- Certificazione TÜV
- Marchio CE
- Isolamento classe II

Garanzie

- Garanzia di prodotto 10 anni
- Garanzia delle prestazioni:
 - 90% della potenza nominale a 10 anni
 - 80% della potenza nominale a 20 anni



POWERMAX®

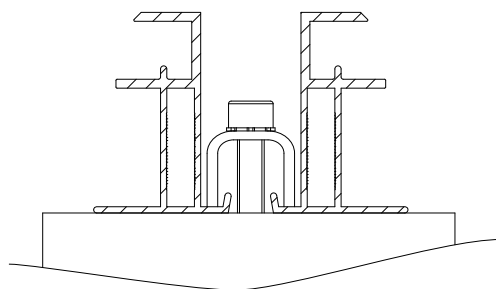
Caratteristiche elettriche (condizioni STC)

Descrizione	PM 110	PM 115	PM120	PM 125	PM 130	PM 135
Potenza nominale (Wp)	110	115	120	125	130	135
Tolleranza di potenza (%)	-0/+5	-0/+5	-0/+5	-0/+4	-0/+4	-0/+4
Efficienza del modulo η (%)	10,3	10,7	11,2	11,6	12,1	12,6
Tensione di circuito aperto Voc (V)	58,6	59,1	59,7	60,2	60,7	61,3
Corrente di corto circuito Isc (A)	3,18	3,18	3,18	3,19	3,19	3,20
Tensione alla potenza massima Vmpp (V)	41,4	42,2	43,1	44,0	44,8	45,6
Corrente alla massima potenza Imp (A)	2,66	2,73	2,79	2,85	2,91	2,97
Corrente inversa massima Ir (A)				5,0		
Tensione massima di sistema (V)				1000		
NOCT (°C)				39,3		
Coefficiente di Temperatura Pnom (%/°C)				-0,5		
Coefficiente di Temperatura Voc (mV/°C)				-220		
Coefficiente di Temperatura Isc (mA/°C)				0,1		
Coefficiente di Temperatura Vmpp (mV/°C)				-200		

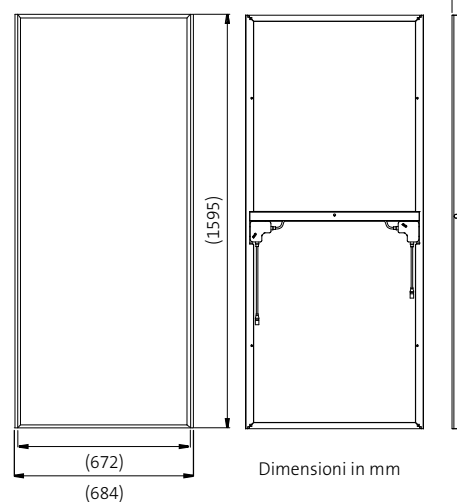
Caratteristiche meccaniche

Descrizione		Descrizione	
Dimensioni modulo (mm)	672x1595	Dimensioni scatola di giunzione (mm)	80x80x23
Spessore modulo (mm)	45	Sezione cavi (mm ²)	2,5
Peso modulo (kg)	19,6	Connettori	MC4
Scatola di giunzione	MC (IP65)		

Sistema di montaggio:
dettaglio del morsetto di fissaggio



Prospetto frontale, posteriore e laterale del modulo (45)




SAINT-GOBAIN
SOLAR

Via E. Romagnoli, 6
20146 Milano
Tel. +39 - 02 42 43 798
Fax +39 - 02 42 43 424
www.saint-gobain-solar.com